

DocuWare Schnittstelle



Microsoft Dynamics NAV[®] Integration

Digitale Archivierung für Microsoft Dynamics NAV[®] Nahtlos integriertes Dokumenten Management mit DocuWare

Verbinden Sie Ihre integrierte Businesslösung mit einer leistungsstarken Archivlösung für all Ihre Dokumente. Sie erhalten eine komfortable, sichere und moderne Gesamtlösung. Durch moderne Servertechnologie und absolute Skalierbarkeit sind Sie auf ein Wachstum Ihres Unternehmens vorbereitet.

Interaktives Arbeiten

Alle Dokumente, die Sie in DocuWare archivieren, egal ob serverbasierend und vollautomatisch aus Dynamics NAV[®] oder anderen beliebigen Quellen, werden in Ihrer Businesslösung protokolliert und dort den entsprechenden Vorgängen, Bereichen und Personen zugeordnet. Archivierte Dokumente finden Sie über eine globale Suche oder direkt unter dem Vorgang in Dynamics NAV[®]. Sie können auch nachträglich Indizierungen vornehmen, wie z.B. einem Debitoren im Nachhinein eine Anfrage zuordnen. Unter der gebuchten Rechnung werden Sie alle rechnungsrelevanten Vorgänge, wie Angebote, Auftragsbestätigung, Lieferschein etc. finden.

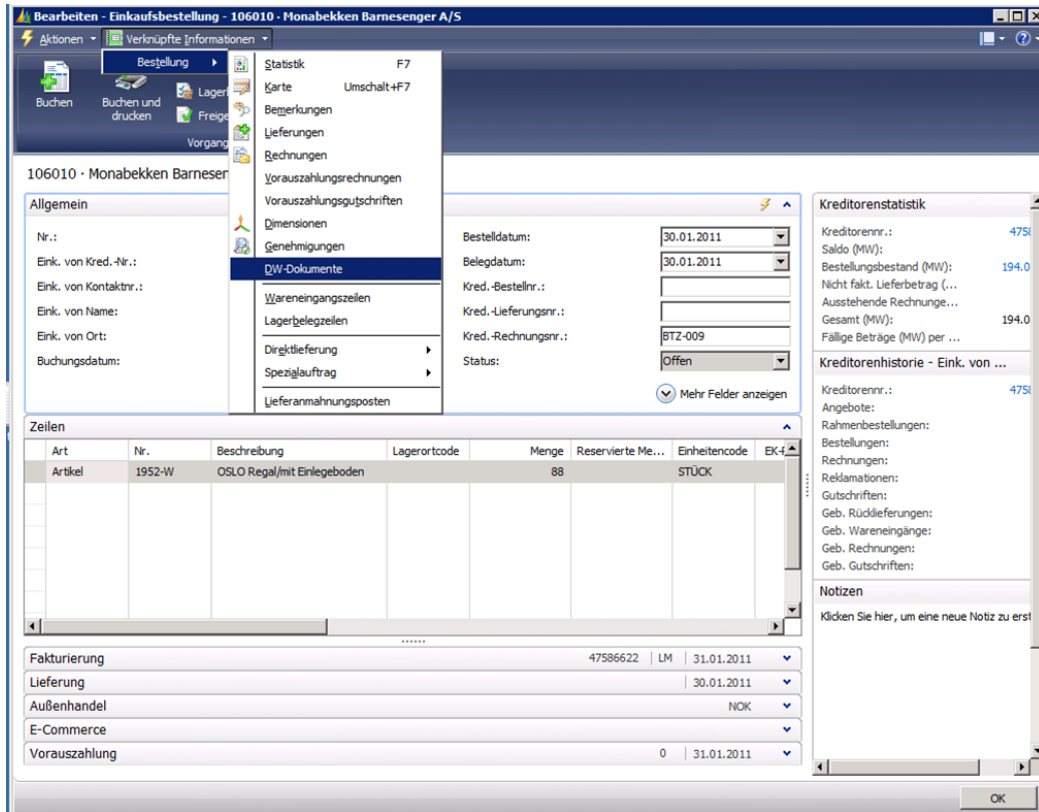
Funktionsweise

- Serverbasierende und vollautomatische Archivübernahme von Druckausgaben aus Dynamics NAV[®]
 - Über moderne Web Services in der RTC Version
 - Über Archivdrucker in NAV[®] Vorgänger Versionen
- Schnittstellenserver übernimmt die Protokollierung und Zuordnung der archivierten Dokumente in NAV[®]
 - In der RTC Version unabhängig vom NAV[®] Application Server
- Bidirektionale Indexierung, Übertragung von Indexwerten nach NAV[®] wie auch nach DocuWare
- NAV[®] Standard bleibt weitestgehend unberührt —> **Updatesicher**

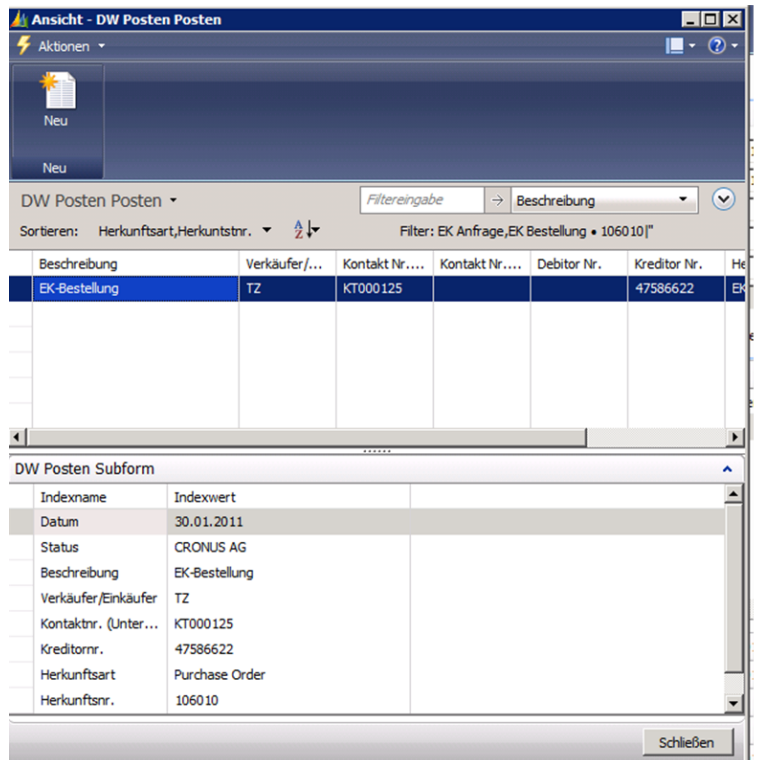
Nutzen

- Effizienteres Arbeiten, weil ständig alle Dokumente zum Vorgang per Klick verfügbar sind
- Sie können zu allen Unternehmensinformationen über Programmgrenzen hinweg navigieren
- Sie kommen dem papierlosen Büro ein gutes Stück näher
- Mehr Unternehmenstransparenz
- Geringerer Verwaltungsaufwand

Ansicht der Schnittstelle im RTC



- In DocuWare archivierte Dokumente werden in den DocuWare Posten mit allen Indexbegriffen angezeigt.
- Filter werden auf die DocuWare Indizes in NAV nach Anforderung gesetzt



Systemvoraussetzungen

- DocuWare alle Server Editionen ab 5.1b
- Dynamics NAV ab Version 3.60
- Server Windows 2003 oder höher
- Client Windows XP oder höher

Händlerkontakt:

Weitere Informationen finden Sie unter www.docuware.com

Änderungen und Irrtümer vorbehalten