

DocuWare- Schnittstelle zu DATEV



Rechnungsdaten einfach an DATEV senden

Die Schnittstelle überträgt die in DocuWare abgelegten Eingangsrechnungen direkt als Buchungstapel in das Buchhaltungssystem DATEV Kanzlei-Rechnungswesen. Die Belege müssen somit nur einmal erfasst werden. Eine erneute manuelle Verbuchung in DATEV entfällt. Das erspart die Doppelerfassung und verringert Fehlerquellen.

Sie erfassen die Eingangsrechnungen in DocuWare zusammen mit den für die Verbuchung erforderlichen Indexdaten. Per Stempel oder Workflow-Schritt werden diese zur Buchung freigegeben.

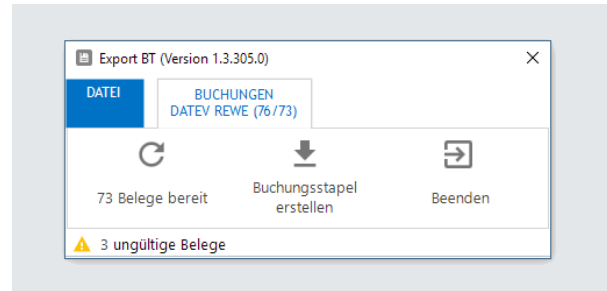
Die Schnittstelle erzeugt aus den Indexdaten Buchungstapel, welche dann in DATEV Kanzlei-Rechnungswesen verarbeitet werden.

Nutzen

- **Einfach:** Direkte Anbindung von DocuWare zu DATEV – keine Dateien mehr kopieren.
- **Sicher:** Die Buchungsdaten werden vor der Übergabe überprüft. Eine erneute manuelle Verbuchung entfällt.
- **Komfortabel:** Die Dokumente können an DATEV Unternehmen online hochgeladen und mit den Buchungen verknüpft werden.
- **Flexibel:** Sie können Rechnungen auf separate Kosten- und Sachkonten aufteilen. Zudem lassen sich mehrere Mandanten einbinden.

Einfache Bedienung

Sie haben eine Schaltfläche für das Abrufen der bereitgestellten Belege, wobei deren Anzahl sowie eventuell die Anzahl der ungültigen Belege angezeigt werden, und eine Schaltfläche für das Erstellen der Buchungstapeldatei.



DocuWare Cloud und DATEVconnect

Die Dokumente und ihre Indexdaten werden über die zertifizierte DocuWare Cloud-Anbindung abgerufen und als Buchungstapel über DATEVconnect in das DATEV Kanzlei-Rechnungswesen übertragen. Sie müssen die Buchungstapel nur noch verarbeiten. Das Kopieren und anschließende Importieren von Dateien entfällt.

Alternativ ist auch die bisherige Übertragungsmethode mittels Buchungstapeldateien möglich.

Rechnungen aufteilen

Sie können die Rechnungen auf Positionsebene - und diese wiederum - auf separate Sachkonten, Kostenstellen und Kostenträger aufteilen. Dazu lassen sich die Buchungen während des Workflows aus DocuWare heraus bearbeiten (DWSplitBooking).

DWDOCID	Firmennummer	Firmenname	Transportkosten	Gesamtsumme	Buchungsfreigabe
186569	71901	ThyssenKrupp Schulte GmbH	59,20 €	1.261,12 €	<input type="checkbox"/>

Bestellnummer	Artikelnummer	Menge	Einheit	Positionstext	Einzelpreis	Preiseinheit	R_Satz	R_Betrag	Zuschlag	Gesamtpreis	Konto	Kostenstelle	Kostenträger	Aufteilung	
1	113-531-321	88,00	KG		2,99 €		1	0,00	0,00 €	0,00 €	263,12 €	34023	16036	82	<input type="checkbox"/>
2	135-212-311	60,00	M		7,80 €		1	0,00	0,00 €	5,00 €	473,00 €	34022	11300	39	<input type="checkbox"/>
3	112-035-312	3,00	ST		17,60 €		1	0,00	0,00 €	0,00 €	52,80 €	34021	16639	39	<input checked="" type="checkbox"/>
4	133-021-327	160,00	KG		2,55 €		1	0,00	0,00 €	5,00 €	413,00 €	34022	15031	11	<input type="checkbox"/>
*															<input type="checkbox"/>

Buchungstext	Teilbetrag	Teilmenge	Prozent	Konto	Kostenstelle	Kostenträger	Ergebnis
Projekt	0,00 €	1,00	0%	34051	16639	39	17,60 €
Lager	0,00 €	2,00	0%	34052	16640	39	35,20 €
*							

Auf Dokumente zugreifen

Die Buchungen können mit den Dokumenten verknüpft werden. Hierfür werden die Dokumente zusätzlich in die DATEV Unternehmen online (Belegverwaltung online) hochgeladen. Über den mitgelieferten Beleglink können Sie in DATEV Kanzlei-Rechnungswesen auf diese einfach zugreifen.

Validierung der Buchungen

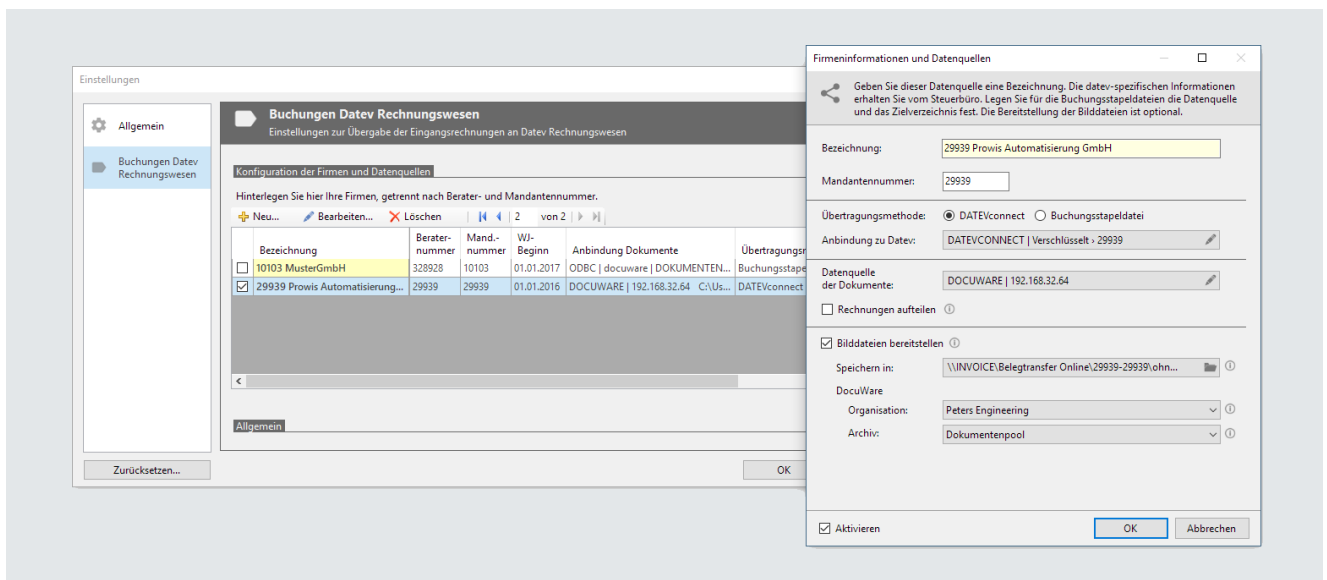
Bevor die Rechnungsdaten an DATEV gesendet werden, prüft die Schnittstelle die Buchungsdaten auf Richtigkeit und Vollständigkeit. Unstimmigkeiten werden Ihnen angezeigt, damit Sie diese zunächst beheben können.

Keine doppelten Buchungen

Um eine mehrfache Übertragung derselben Rechnungen zu verhindern, merkt sich die Schnittstelle die weitergeleiteten Belege.

Umfangreiche Einstellungsmöglichkeiten

Sie können mehrere Mandanten einrichten und deren Einstellungen individuell festlegen, wie zum Beispiel die Anbindungen zu DATEV Kanzlei-Rechnungswesen, den Dokumenten in DocuWare und den Positionsdaten sowie zu DATEV Unternehmen online.



Funktionen im Überblick

- DocuWare Cloud- und DATEVconnect-Unterstützung
- Aufteilung auf separate Kosten- und Sachkonten
- Dokumente können mit den Buchungen hochgeladen und verknüpft werden
- Buchungsdaten werden auf Vollständigkeit und Richtigkeit geprüft